

Base

# Marcas De Cristo

Semana Santa 2025

Igreja Adventista Do Sétimo Dia

Gálatas 6

Felipe Do Valle

(♩ = 68)

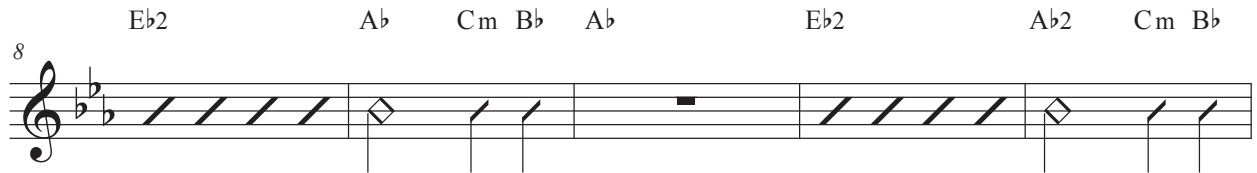
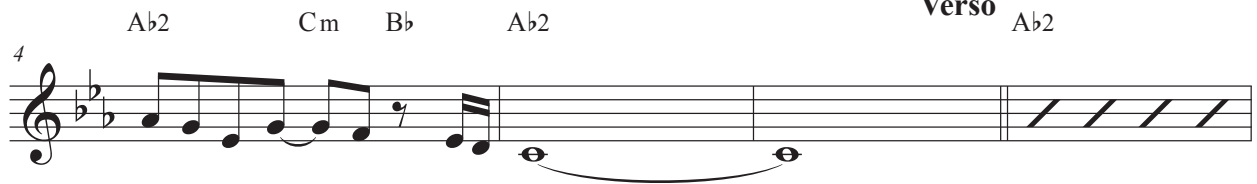
*Efeitos pratos*  
*Efeitos guitarra*

E♭2

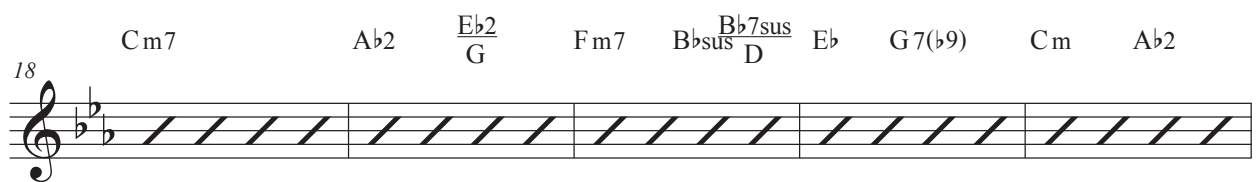
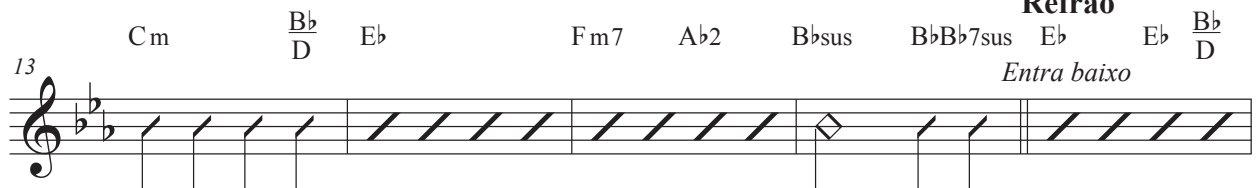
Cm7



## Verso



## Refrão



## Inter



# Marcas De Cristo

2 32 A $\flat$  E $\flat$ 2 A $\flat$ 2 C $\flat$  B $\flat$  C $\flat$  B $\flat$  D E $\flat$   
*Fill In Bolachas*

## Refrão

37 F $\flat$  m7 A $\flat$ 2 B $\flat$  sus B $\flat$  B $\flat$ 7 sus E $\flat$  E $\flat$  B $\flat$  D C $\flat$  m7  
*Fill In*

41 A $\flat$ 2 E $\flat$ 2 G F $\flat$  m7 B $\flat$  sus B $\flat$ 7 sus D E $\flat$  G7( $\flat$ 9) C $\flat$  m A $\flat$ 2 E $\flat$  B $\flat$   
*Fill In Fill In*

## Ponte

46 B $\flat$  sus B $\flat$  E $\flat$  A $\flat$ 2 E $\flat$ 2 A $\flat$ 2 F $\flat$  m7  
*Fill In Bolachas Violão solo frases*  
*subito p*

51 E $\flat$  B $\flat$  B $\flat$  G A $\flat$ 2 E $\flat$ 2 A $\flat$  F $\flat$  m7 B $\flat$  sus B $\flat$  B $\flat$ 7 sus

## Refrão

56 E $\flat$  E $\flat$  B $\flat$  D C $\flat$  m7 A $\flat$ 2 E $\flat$ 2 G F $\flat$  m7 B $\flat$  sus B $\flat$ 7 sus D  
*Bolachas Fill In*  
*subito p*

## Refrão

60 F G m7 F A B $\flat$  A7( $\flat$ 9) C $\sharp$  D $\flat$  m B $\flat$ 2 E C C sus C  
*f*

64 D $\flat$  m B $\flat$ 2 E C C sus C B $\flat$ 2 B $\flat$ 2  
*Fill In*  
*mp*