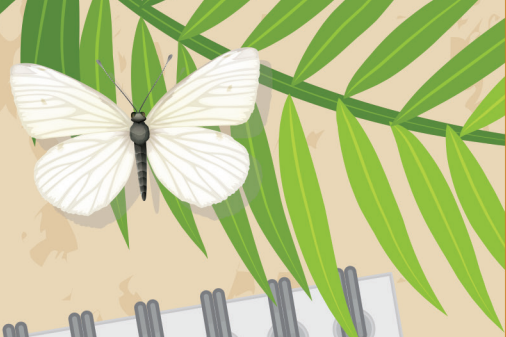




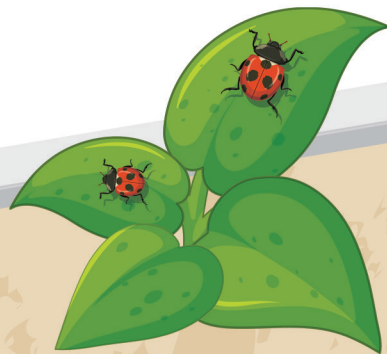
Igreja Adventista
do Sétimo Dia®

MINISTÉRIO DA CRIANÇA



Mundo dos insetos

ESCOLA CRISTÃ DE FÉRIAS



**CADERNO DE ATIVIDADES
ALFABETIZADOS**





APRESENTAÇÃO

Estas atividades são da Escola Cristã de Férias “Mundo dos Insetos” para as crianças ALFABETIZADAS, que fazem sozinhas as suas tarefas, sem a necessidade de ajuda.

Estes exercícios contribuem para a fixação das lições e orientações bíblicas apresentadas diariamente a cada criança.

Glaucia Clara Korkischko

Ministério da Criança

Divisão Sul-Americana

FICHA TÉCNICA

Coordenação Geral:

Gláucia Clara Korkischko MC MA- DSA

Organização e Adaptação:

Nadma de Paula Forti (Líder do MC e MA- Associação Paulistana)

Colaboração:

Tatiane Morato Blog e Canal Frescuras da Tati (Associação Paulista Sul)

Vania Cristina de Almeida Moreira (Líder do MC - UCB)

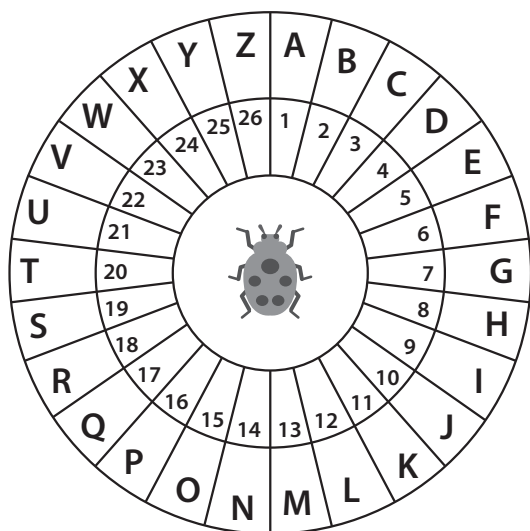
Yudy Villa de Romero (Líder do MI - UPS)

Diagramação: Suzana Lima

Impressão e Acabamento: CPB – Casa Publicadora Brasileira

PAULO

UM HOMEM TRANSFORMADO



1. COLOQUE AS LETRAS EM SEU DEVIDO LUGAR E DESCUBRA O QUE ESTÁ ESCRITO.

4 5 21 19 5 19 20 1 22 1

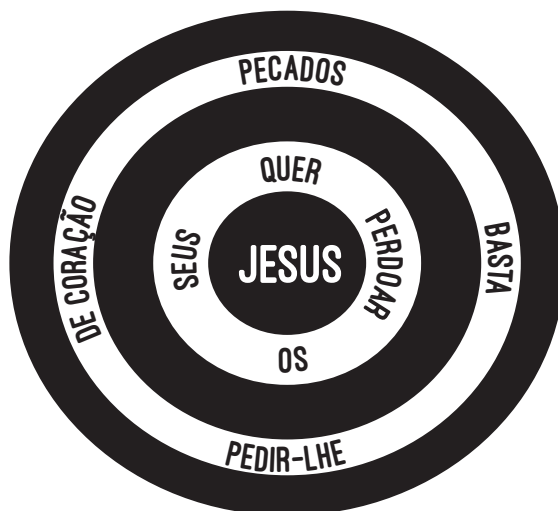
22 5 14 4 15 20 21 4 15 15

19 1 21 12 15 6 1 26 9 1

2. LIGUE OS QUADRADOS PARA FORMAR OS NOMES CORRETOS DOS PERSONAGENS DA HISTÓRIA DE SAULO.



3. DESCUBRA O QUE JESUS QUER FAZER POR VOCÊ, NÃO IMPORTAM OS SEUS ERROS PASSADOS. COMEÇANDO DO CENTRO, COPIE AS PALAVRAS E COLOQUE-AS EM ORDEM. ESCREVA A FRASE NA LINHA ABAIXO.

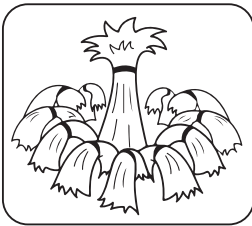


JOSÉ

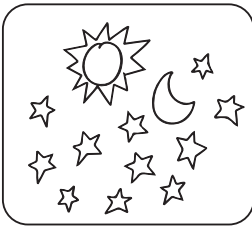
O CONHECIDO DE DEUS

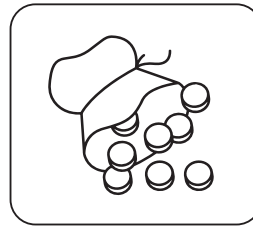


1. ESCREVA NAS LINHAS ABAIXO DAS FIGURAS O QUE SIGNIFICA CADA ILUSTRAÇÃO. LEIA A BÍBLIA EM GÊNESIS 37:6-9; 19-21, 28 PARA REVER A HISTÓRIA. A SEGUIR, PINTE OS DESENHOS.



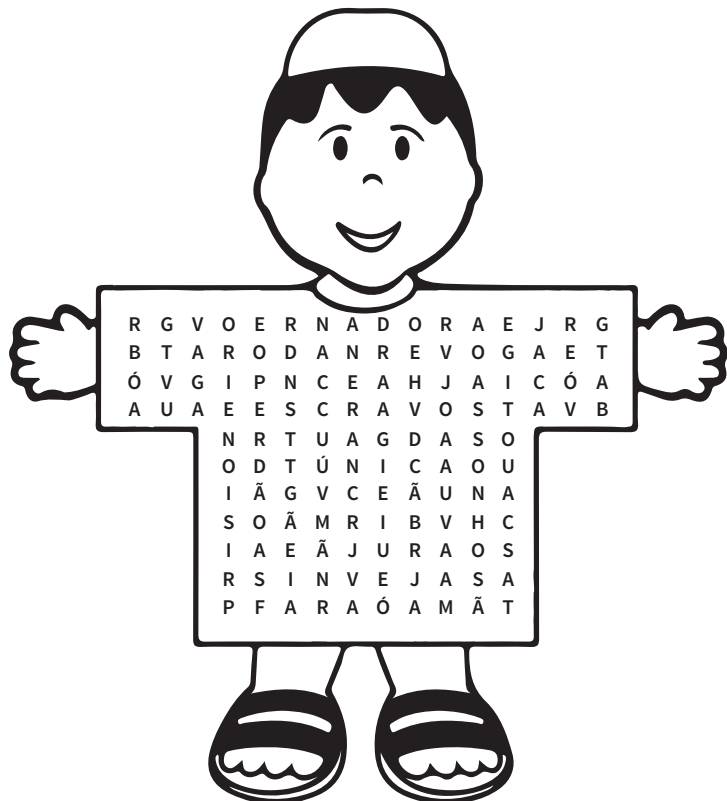






2. AGORA É PARA OS RÁPIDOS, VAMOS RESPONDER E LOCALIZAR NO CAÇA PALAVRAS.

1. Qual foi o sentimento que José despertou em seus irmãos? Gn. 37:4
2. Por que a mulher de potifar denunciou José? Gn. 39:7-9
3. Qual foi o sonho que José interpretou a Faraó? Gn. 41:18-30
4. O que José se tornou, após interpretar os sonhos de Faraó? Gn. 41:40
5. O que José fez, quando viu seus irmãos, depois de tantos anos? Gn. 42:7
6. Qual foi a reação dos irmãos de José, ao saber que ele estava vivo e era o governador do Egito? Gn. 45:12-15



ELISEU

O FILHO DO FAZENDEIRO



1. USE A TABELA ABAIXO PARA DESCOBRIR COMO ELIAS RESPONDEU AO PEDIDO DE ELISEU DE RECEBER EM DOBRO A PORÇÃO DO ESPÍRITO QUE O SENHOR LHE CONCEDERA. COLOQUE NOS ESPAÇOS SOBRE CADA NÚMERO A LETRA CORRESPONDENTE (II REIS 2:10).

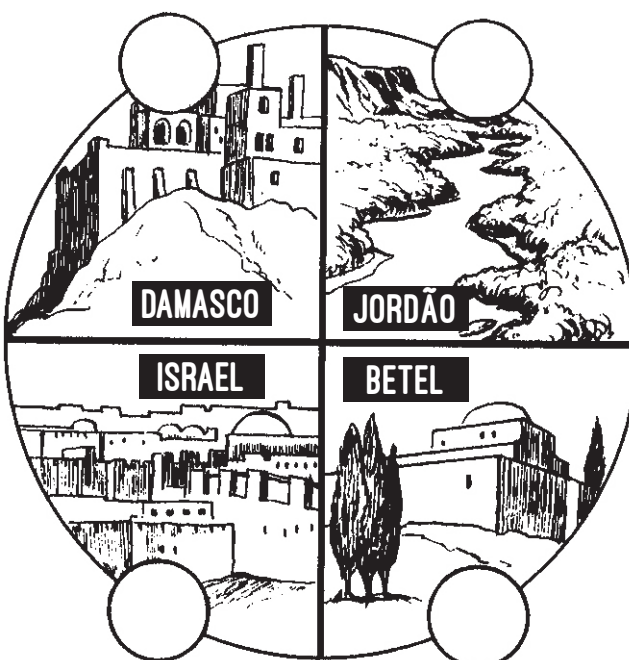
13 4 8 4 16 7 12 4 13 11 15 1 9 3 10 5 10 12 14 10 8 1 3 10

3 4 14 7 1 13 13 7 8 13 4 14 4 5 1 12 1

A=1	C=2	D=3	E=4	F=5	H=6	I=7	M=8
N=9	O=10	Q=11	R=12	S=13	T=14	U=15	V=16

2. Coloque a letra de cada frase no círculo que corresponde à figura descrita. A seguir, pinte os desenhos.

- A. CIDADE ONDE HAVIA UMA ESCOLA DE PROFETAS.
- B. O RIO QUE ELISEU DIVIDIU.
- C. UM PAÍS.
- D. UMA CIDADE SÍRIA.





GIDEÃO

A FORÇA VEM DO SENHOR



1. CADA FRASE CORRESPONDE A UM NÚMERO CUJOS ZEROS JÁ ESTÃO NO QUADRO ABAIXO. COMPLETE COM O NÚMERO CORRETO QUE FALTA EM CADA LINHA E VOCÊ SABERÁ QUANTOS SOLDADOS HAVIA, FINALMENTE, NO EXÉRCITO DE GIDEÃO.

- O NÚMERO DOS QUE ATENDERAM AO CHAMADO DE GIDEÃO.
- O NÚMERO DOS QUE VOLTARAM PARA CASA PORQUE ESTAVAM COM MEDO.
- O NÚMERO DOS QUE FICARAM E FORAM BEBER ÁGUA NA FONTE.
- O NÚMERO DOS QUE LUTARAM PELO SENHOR E POR GIDEÃO.

		0	0	0
		0	0	0
	0	0	0	0
			0	0

2. PARA SABER O QUE O EXÉRCITO DE GIDEÃO GRITOU AO SAIR PARA A BATALHA, COLOQUE AS LETRAS NO ESPAÇO CORRESPONDENTE.

LEGENDA

1	2	3	4	5	6
E	N	H	R	Ã	P

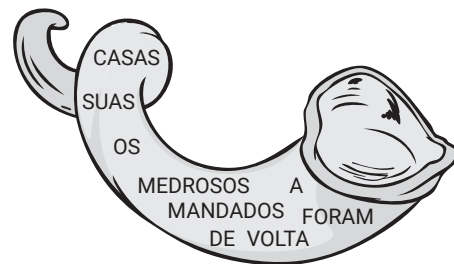
7	8	9	10	11	12	13
D	I	O	G	L	A	S

6 1 11 12 1 13 6 12 7 12
 7 9 13 1 2 3 9 4 1
 7 1 10 8 7 1 5 9

3. DEUS PROVOU O EXÉRCITO ISRAELITA DE DUAS MANEIRAS. ORDENE E ESCREVA AS PALAVRAS DAS TROMBETAS PARA DESCOBRIR O QUE ACONTECEU.



OS _____



OS _____

MENINA CATIVA

BRILHANDO POR JESUS



1. COLOQUE AS PALAVRAS EM DESTAQUE NAS LINHAS QUE TÊM OS MESMOS NÚMEROS.

5. ÁGUAS

1. LAVA-TE

3. PRESENTES

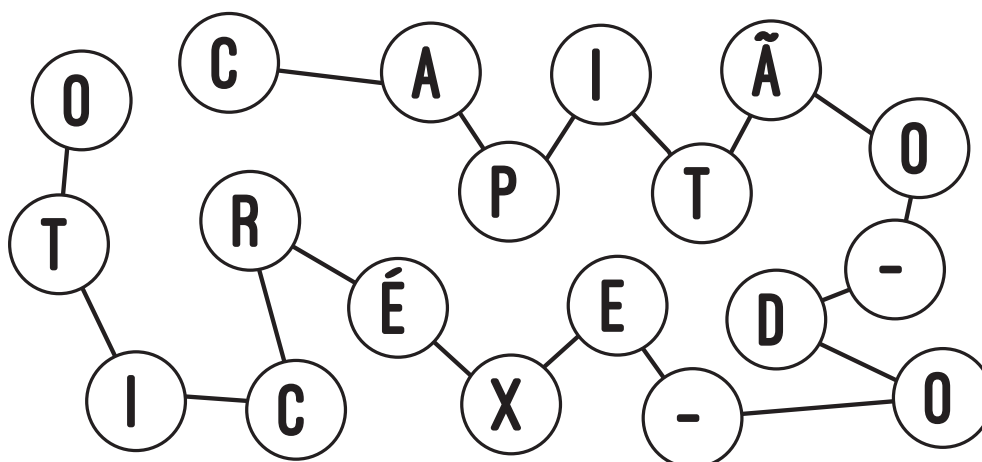
2. ELISEU

4. ROUPA

1								
2								
3								
4								
5								

ESCREVA NOS ESPAÇOS A SEGUIR A PRIMEIRA LETRA DE CADA PALAVRA DO QUADRO. AO JUNTÁ-LAS, VOCÊ VERÁ O NOME DA DOENÇA DE NAAMÃ.

2. SIGA A LINHA E DESCUBRA A PROFISSÃO DE NAAMÃ.



DESENHO LIVRE

