

# DIVERJOC





+20 Anys Despertant Emocions



# QUI SOM?

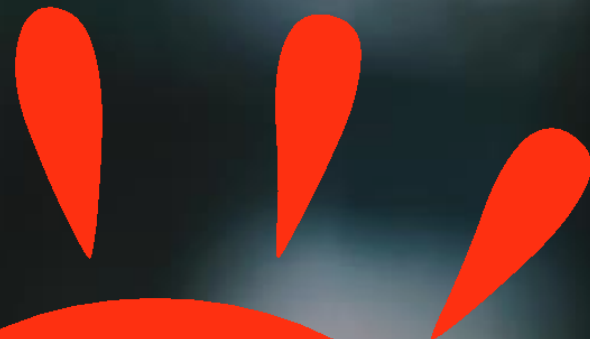


**DIVERJOC** és una **entitat no lucrativa de caràcter lúdic, esportiu, cultural i de lleure**, constituïda l'any 1999 per un col·lectiu de professionals amb experiència docent i en l'organització d'activitats de lleure infantil i juvenil.

-  **Tenim expertesa.** Garantim compromís, professionalització i acompliment.
-  **Treballem sobre la confiança.** Som competents, coherents i transparents. Estem orientats a la qualitat del servei i a la satisfacció de cada comunitat socio-educativa.
-  **Som de proximitat.** Estem a prop, disponibles i empatitzem amb els trets diferencials de cada escola per poder implementar propostes i solucions personalitzades amb agilitat.
-  **Estem digitalitzats.** Tenim a disposició una plataforma digital que permet a tots els canals de la comunitat educativa (Famílies, AMPA, escoles, professionals...) informar-se, gestionar i interactuar de manera eficient.

**+ de 200 persones en plantilla**  
**+ de 30 centres educatius**  
**+ de 300 activitats en marxa**  
**+ de 3.000 participants/any**





# Casals D'ESTIU

Segurs | estimulants | divertits





# posicionament



Des de fa **més de 20 anys** a DIVERJOC concebem el Casal d'Estiu com un espai, un temps i una valuosa eina pedagògica per educar en el lleure i contribuir en el **desenvolupament integral dels infants**.

Perquè així sigui, **el nostre model** de Casal d'Estiu es dissenya, es sustenta i es millora a partir de la definició d'un conjunt de **funcions socials i pedagògiques** per tal que, a banda de complir amb la missió social de conciliació familiar, esdevingui una proposta de lleure infantil de qualitat i contextualitzada en l'entorn habitual dels infants.





# Funció social i pedagògica



- **Educativa:** contribueix al desenvolupament integral dels infants mitjançant el lleure.
- **Inclusiva:** el lleure com una eina cabdal per a la inclusió dels infants amb necessitats educatives especials.
- **Comunitària i de cohesió social:** el lleure com a eina de descoberta de l'entorn, de promoció de col·laboracions de xarxes comunitàries i de foment dels valors cívics, de la convivència i de la cohesió.
- **Igualitària:** gràcies a la gestió interna del sistema de beques de Diverjoc, els casals d'estiu, ajuden a reduir l'impacte de les desigualtats socioeconòmiques i afavoreixen el dret d'accés a activitats de lleure de qualitat i a la igualtat d'oportunitats.
- **Lúdica:** promou el dret al joc i al lleure de tots els infants.
- **Conciliació:** contribueix a la conciliació de la vida familiar i laboral.





# Objectius del casal



- Contribuir a la formació dels participants com a persones respectuoses, tolerants, integrades en la realitat, capaces de descobrir, ser crítiques, reflexives i responsables: **potenciar el desenvolupament integral dels infants.**
- Crear un ambient lúdic i educatiu, que promogui la participació i autonomia dels infants, oferint activitats enriquidores a nivell cognitiu, motriu i relacional per a cada edat: **fomentar el procés de socialització dels infants.**
- Col·laborar en la conciliació de la vida familiar i laboral proporcionant valor afegit i confiança: **oferir un servei educatiu de lleure de qualitat.**





# metodologia



Posem en pràctica la metodologia activa i constructivista, posant el joc com a eix central i com a recurs de transformació, amb l'objectiu que els infants:

- Esdevinguin els responsables del propi aprenentatge, desenvolupant habilitats de recerca, selecció, anàlisi i avaluació de la informació.
- Participin en activitats que els permeti intercanviar experiències.
- Duguin a terme processos de reflexió sobre el que fan i com ho fan.
- Desenvolupin aspectes com l'autonomia, el pensament crític i les actituds de col·laboració.









# El joc



El joc és una activitat innata, lliure, plaent i universal. És l'activitat fonamental de l'infant i afavoreix el desenvolupament de les seves capacitats motores, cognitives, afectives i socials.

-  **Socialització:** permet l'adquisició de valors de convivència, col·laboració i de participació, generant un sentiment de pertinença al grup tot creant llaços afectius.
-  **Construcció de coneixement:** ajuda a descobrir, manipular, observar i interpretar el món que ens envolta.
-  **Consolidació personalitat:** contribueix a donar respostes als conflictes, les pors i les preocupacions; afavoreix el desenvolupament personal i emocional de l'infant.
-  **Compensació de desigualtats:** permet mostrar-se i relacionar-se de manera lliure i desimbolta en una realitat fictícia creada pels mateixos participants en la recerca de la satisfacció. Moments i situacions que no tots els infants tenen l'oportunitat de gaudir en la seva realitat familiar.







# Projecte educatiu



- Tots els casals d'estiu de DIVERJOC es regeixen per un **Projecte Educatiu** que enumera i desenvolupa totes aquelles pautes de funcionament del casal: des dels objectius a treballar fins a l'avaluació i el seguiment de l'activitat.
- Aquest Projecte Educatiu s'elabora i desenvolupa per la Coordinació Pedagògica de Casals de DIVERJOC i s'adapta i concreta per a cada client i equip educatiu d'acord amb els seus interessos, necessitats i realitats.
- L'elaboració del Projecte Educatiu proporciona un marc d'actuació per part dels professionals dedicats al seu desenvolupament i garanteix un alt estàndard de qualitat educativa i lúdica en els nostres casals.





# organització **Casal'21**

EXPERTA | PERSONALITZADA | RIGUROSA








# CENTRE D'INTERÈS



El centre d'interès és la temàtica o fil conductor del Casal que:

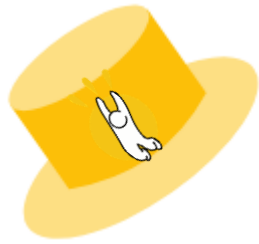
-  S'escull i s'alinea amb els interessos propis dels infants, les tendències socials i les necessitats educatives actuals.
-  Esdevé el punt de partida des d'on el nostre equip pedagògic dissenya una història, uns continguts i unes activitats que generen experiències i aprenentatges.
-  S'adapta a les necessitats de cada franja d'edat i permet treballar de manera transversal els diferents aspectes de la personalitat dels infants.





### BARRET BLANC

És el barret de la informació i de les dades. Què sabem, quina informació tenim i quina ens falta i on la podem trobar. “Els fets, només els fets”.



### BARRET GROC

Busca les coses bones d'una situació, els aspectes positius i allò que pot sortir bé. Té en compte somnis i visions. La visió optimista.



### BARRET VERD

És el barret de la creativitat, busca possibilitats i alternatives. Proposa fer les coses de manera diferent. Genera idees.



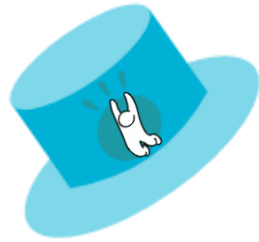
### BARRET VERMELL

És el de la intuïció i dels sentiments. Si ens agrada o no una idea i quin pressentiment tenim. El barret per compartir gustos, temors, desitjos...



### BARRET NEGRE

Ens diu objectivament quines coses hem de vigilar i els problemes i contradiccions que ens podem trobar. És el barret de la precaució.



### BARRET BLAU

Defineix la situació i marca el camí a seguir. Organitza com un director d'orquestra i coordina els altres barrets. Té una visió global.

# justificació centre d'interès



Aprendre a pensar és el cavall de batalla del nostre sistema educatiu.

Inspirats en la metodologia del pensament creatiu de “Els sis barrets per pensar” ideada pel Dr. Edward de Bono i el conte *Simbo i el rei parlador* de Begoña Ibarrola, proposem un centre d'interès que ens permeti una programació d'activitats basada en la creativitat, les alternatives, en la investigació de possibilitats i en l'evitació de qualsevol judici que afirmi veritats úniques i definitives.

Els barrets són de colors diferents i cada color representa un aspecte de pensament, una manera de veure i comprendre la realitat.

Posar-nos i canviar-nos barrets és una manera senzilla i jugada de prendre consciència que és possible comprendre i enfrontar situacions des de diferents punts de vista.



Casal d'estiu  
Diverjoc 2021



La Bet i La  
Màquina de  
pensar barrets

Res és veritat o mentida

Depèn del barret que et posis...  
i del color del cristall per on es mira





# La Bet i La Màquina de pensar barrets

La Bet és aventurera, creativa i enginyosa. És una apassionada de la natura i sempre barrina què pot pensar i inventar per cuidar-la.

Abans que la vida li fes un tomb, acostumava a retreure's que tenia molts companys, però que els amics els podia comptar amb els dits d'una mà. Potser és perquè sempre anava a la seva i sempre volia tenir raó?

Passava moltes estones sola, que aprofitava per escapar-se al bosc i mentre escampava la boira recollia brossa que sovint reutilitzava per alguns dels seus invents.

Tot va canviar un dia quan, remenant entre caixes a l'antiga impremta abandonada, es va topar amb la Maki, un autòmat patinador, i en Kama, un camaleó alegre i extravertit. Entre els dos, igual que la Bet, recollien materials de reciclatge i s'imaginaven i fabricaven barrets que ajudaven a pensar i a deixar de discutir. El Kama posava el color i la Maki creava el barret amb la seva impressora digital incorporada.

A la Maki i a en Kama els va interessar aquella nena tan espavilada, però els va sorprendre allò que els explicava:

*"Sé moltes coses, m'agrada ajudar a tothom i acostumo a tenir la raó. Però no tinc amics de veritat".*

La Maki va imprimir un barret vermell, el va posar al cap de la Bet i en Kama li va demanar si li deixava escoltar el seu cor.

La Bet, la Maki i el Kama van tancar els ulls, es van agafar de les mans i el cor de la Bet va parlar:

*"La Bet només escolta el seu cap. Es passa el dia discutint per demostrar a la resta tot el que sap sense interessar-se per què pensen els demés.*

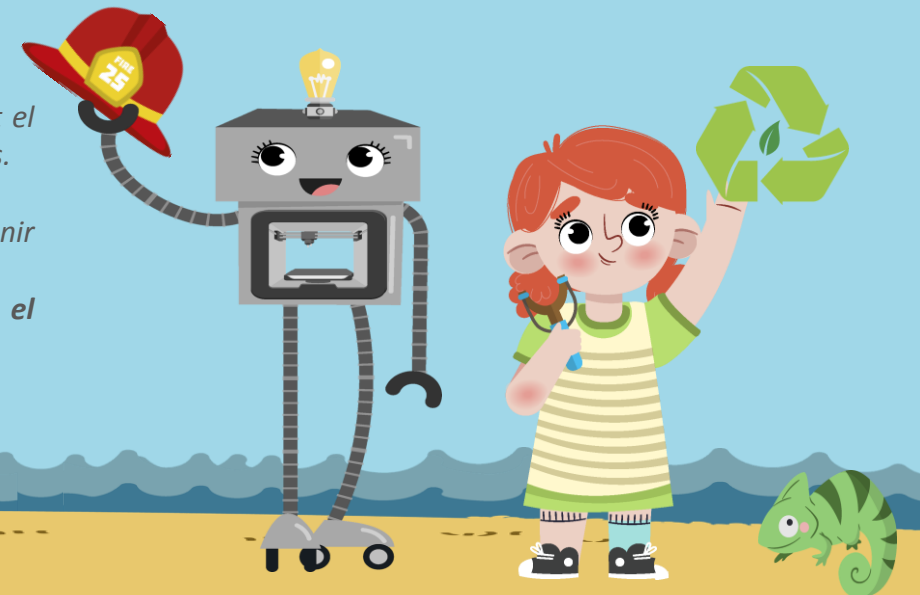
*Si escoltés més i parlés menys, li seria tant fàcil tenir amics i ajudar-se entre tots i totes a ser més feliços...*

***Si tenim dues orelles i una boca és per escoltar el doble del que parlem".***

A partir d'aquell dia, la Bet, en Kama i la Maki es van fer inseparables.

Passaven el dia maquinant i fabricant barrets que ajudaven tothom a escoltar-se, contemplar i comprendre diferents punts de vista i a posar-se d'acord sense discutir.

**Res és veritat o mentida. Tot depèn del color del cristall amb què es mira... i del color del barret que la Maki et fabrica!**





# Què ens aporta

## LA BET I LA MÀQUINA DE PENSAR BARRETS



**Personatge principal:** identificació, referent del casal...

**Personatges secundaris:** dinamisme, complementarietat del centre d'interès, nous coneixements...

**Aventures:** temàtiques setmanals, suport als personatges en la resolució de reptes.

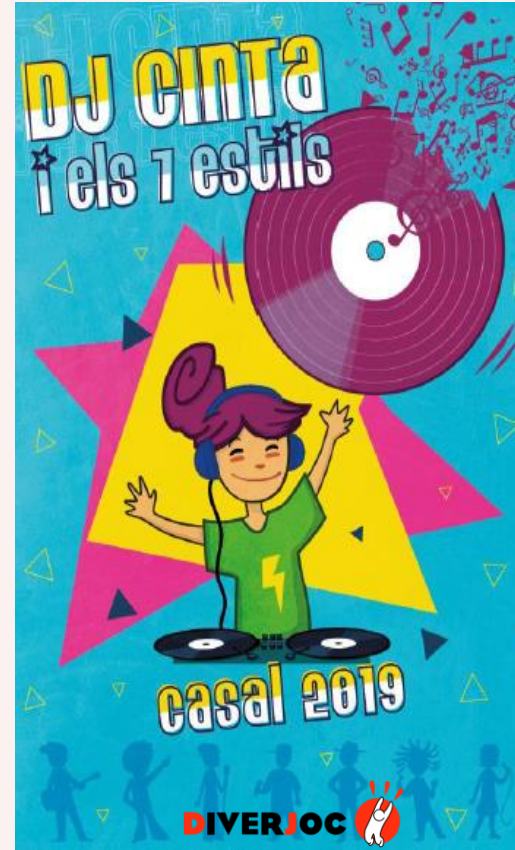
**Valors i conceptes transversals:** els invents, els colors, l'empatia i l'amistat, els punts de vista, saber escoltar, donar crear consciència de l'entorn.

**Objectiu comú:** empatia, perspectives, saber posar-se al lloc de l'altre, saber escoltar, donar opinions sense ofendre ni imposar, treball en equip, cooperació...





# ... I abans de la bet?












# horaris



-  El servei del Casal d'Estiu es desenvoluparà de dilluns a divendres, del 23 de juny al 30 de juliol i del 30 d'agost al 10 de Setembre ambdós inclosos amb tres modalitats horàries (de 9h a 13h, de 9h a 13h i de 15h a 17h i de 9h a 17h). El dia d'activitat nàutica els infants sortiran a les 13:30h.
-  Així mateix també es contempla l'opció de fer acollida matinal de 8 a 9h.
-  En relació al servei de migdia, es realitzarà càtering.
-  L'acollida matinal i servei de migdia permeten la participació de forma esporàdica.
-  Les portes del Casal s'obriran a les 8:50h i es tancaran a les 9:15 h i no es tornaran a obrir fins les 13:00h, 15:00h i 17:00h, hora establerta per la sortida definitiva dels participants.





# ràtios



- Per tal d'adaptar els objectius i activitats als interessos i necessitats dels infants, genèricament establim 5 grups de treball per edats:
  - P3: infants de 3 anys
  - Infantil: infants de 4 a 5 anys
  - Petits: 1r i 2n de primària
  - Mitjans: 3r i 4t de primària
  - Grup de grans: 5è i 6è de primària
- Les ràtios del Casal, vindran marcades pel Decret 267/2016 del 5 de juliol, i seran d'un dirigent (monitor/a) per cada 10 participants.
- No comptabilitzem a la ràtio els monitors/es d'integració (vetlladors/es) ni els monitors/es en pràctiques.
- Els dies de sortida fora del Casal, Diverjoc reduirà la ràtio/participants.





jocs



Tallers,  
danceses i  
cançons



Jocs  
d'aigua



sortides

# TIPUS D'ACTIVITATS



## JOCS

Recurs pedagògic per excel·lència i ànima del Casal.

Jocs d'animació i escalfament, lliures, dirigits, simbòlics, d'oposició, de cooperació...



## JOCS D'AIGUA

Fem estiu!

Refrescants, festius, divertits i necessaris tenint en compte la temperatura i la confortabilitat.



## TALLERS, DANSES I CANÇONS

Aprendre fent.

Tallers artístics, musicals, ball, manualitats, d'invents...



## SORTIDES

Recerca de l'atractiu cultural i natural i del plaer de gaudir a l'aire lliure. Localitzacions segures i ben comunicades. Sortida setmanal de 9 a 17 hores.





# Morfologia de les activitats



- Les activitats a realitzar atenen a diferents objectius i, per tant, presenten diferents principis organitzatius i dinàmiques:
  - Jocs recreatius (de cooperació i oposició)
  - Jocs tradicionals i alternatius
  - Itineraris, gimcanes, tallers, grans jocs, sortides, etc.
  - Activitats nàutiques de P5 a 6è.
- S'adapten als diferents grups d'edats descrits anteriorment i als infants amb NEE's.
- Es contextualitzen i s'alineen a la realitat, necessitats, expectatives i espais del centre educatiu que acull el Casal.








# Descripció

## activitats clau



-  **1. ACTIVITAT DE BENVINGUDA I POSADA EN MARXA**  
El primer dia de Casal sorprenem els participants amb una animada benvinguda i la presentació del Centre d'Interès del casal de forma teatralitzada. La resta de dies arranquem la jornada amb dinàmiques d'animació i estimulació.
-  **2. JOCS I ACTIVITATS**  
Representa l'activitat estrella del dia.  
Es presenta un repte relacionat amb el Centre d'Interès que els infants hauran de solucionar mitjançant activitats de diferent perfil segons grup d'edat.
-  **3. JOCS D'AIGUA/PLATJA**  
Molt més que refrescar-nos. Proposem dinàmiques on l'aigua esdevé la protagonista principal del joc i que també ens ajuda a refrescar-nos i arribar temperats a l'hora de dinar.





# Descripció

## activitats clau



### 1. PLATJA

Sempre que es pugui, les activitats a la platja seran les protagonistes a primera hora del matí, on es prioritzarà el màxim de temps a l'aigua. Les activitats sempre dirigides i controlades seran de descoberta i esportives, ens remullarem i ens ho passarem d'allò més bé!

Es duran para-sols i pareos per poder gaudir d' un xic d'ombra i protegir-nos del sol.

La crema solar cal dur-la posada de casa, així com el banyador els dies programats. Tot i així cal dur crema solar per augmentar la protecció just abans de les activitats, mitjançant dinàmiques ensenyarem als infants a posar-se la crema autònomament.





# SORTIDA AL NÀUTIC



## ACTIVITATS NÀUTIQUES: Infants de P5 a 6è

Sempre que es pugui, es realitzarà una sortida setmanal al nàutic de matí fins al migdia, normalment de 10h a 13h. Aquest dia tots els infants del casal sortiran a les 13:30h. Les activitats sempre dirigides i controlades pels tècnics del nàutic seran de descoberta i esportives on practicaràn, entre d'altres, el kayak, el paddle surf i la vela.

**RECORDATORI:** la crema solar caldrà dur-la posada de casa!

*Les activitats tenen places limitades a 70 nens/es*





# Descripció

## activitats clau



### 4.1. DIVERTALLER Grups Educació Infantil P3-P4-P5

Proposem un taller diferent cada dia.

Fases:

**Contes i cançons.** Part introductòria del taller. Crearem un món imaginari que faciliti i motivi la participació en el taller.

**Desenvolupament.** Cos de l'activitat que segueix un patró de funcionament i que posa a disposició els materials necessaris.

**Jocs simbòlics.** Després d'una tasca de perfil més cognitiu, canviem el ritme per iniciar una fase de joc, en espais més amplis, amb més llibertat de moviments i on la part motriu prendrà protagonisme.







# Descripció

## activitats clau



### 4. 2. DIVERTALLER Grups Educació Primària 1r-6è

Apostem pel repte de potenciar la part educativa i pedagògica dels nostres Casals sense perdre de vista la vessant lúdica i esportiva.

Proposem un **únic taller setmanal**, que segueix el Centre d'Interès del Casal i que orientem a un aprenentatge pràctic i funcional dels continguts plantejats (*Learn by doing*).

Per aconseguir aquest objectiu, farem servir diferents eines com les manuals, el teatre, debats, balls, pel·lícules, històries...

- **Dia 1:** Presentació de la temàtica i dinàmiques de contextualització.
- **Dia 2-3:** Desenvolupament del taller seguint el procés lògic d'aprenentatge.
- **Dia 4:** Lligarem la sortida setmanal a la temàtica del taller i del Casal
- **Dia 5:** Cloenda. Posada en pràctica i en escena dels coneixements adquirits davant els companys i companyes del Casal





# Descripció

## activitats clau



### 5. CLOENDA I FESTA FINAL DE SETMANA

El matí de divendres, o del darrer dia de la setmana, es dedicarà a un gran joc temàtic de cloenda on hi participaran tots els grups, monitors/es i personal del casal.

Transformarem l'espai i l'ambient amb decoració i disfresses relacionades amb el Centre d'Interès i les activitats realitzades durant la setmana.

Sempre hi ha un últim dia per a totes les coses i el record ha de ser màgic!



## Green indoor park



## MARINELA



## TERRISSA



## CAN ZAM



## MUSEU ESTAMPACIÓ



## MUSEU DE LES AIGUES



## BASSA S



# SORTIDES PREVISTES



### GREEN INDOR PARK:

Estàs preparat per viure un dia ple d'aventures i nous espais per gaudir amb altres companys i companyes? A Green Indoor Park trobarem els inflables, els llits elàstics, les piscines de boles... però no només hi ha això! Una pista de volei i una altra de futbol ens esperen per desenvolupar les nostres habilitats!

### MARINELAND:

Una de les activitats estrella dels nostres casals és la visita a Marineland, un espai on tots els infants, des dels més petits als més grans, gaudiran dels espais adaptats. Els infants d'infantil gaudiran dels espectacles i jocs a les piscines petites, mentre que els més grans gaudiran dels tobogans i atraccions adequades a l'edat.

### TERRISSA:

Per poder ajudar a en Da Vinci posarem les mans al fang i descobrirem les nostres habilitats tot traient l'artista que portem dins! A través d'un taller de terrissa ens endinsarem en el món del fang i el modelatge. Vine a crear la teva magnífica obra d'art. No t'ho pots perdre!

### CAN ZAM:

Decidits a refrescar-nos en aquests dies calorosos de juliol, visitarem la piscina Can Zam, una piscina descoberta que disposa de diferents espais perquè tant els més petits com els més grans puguin gaudir d'un dia en remull. No t'ho perdís!

### MUSEU ESTAMPACIÓ:

Tot seguint les passes de la Kerstin, anirem al Museu de l'Estampació de Premià a conèixer els primers estampadors de Catalunya. A banda d'això, descobrirem tota la història que hi ha al darrera i realitzarem un taller d'estampació ben curiós! T'esperem!

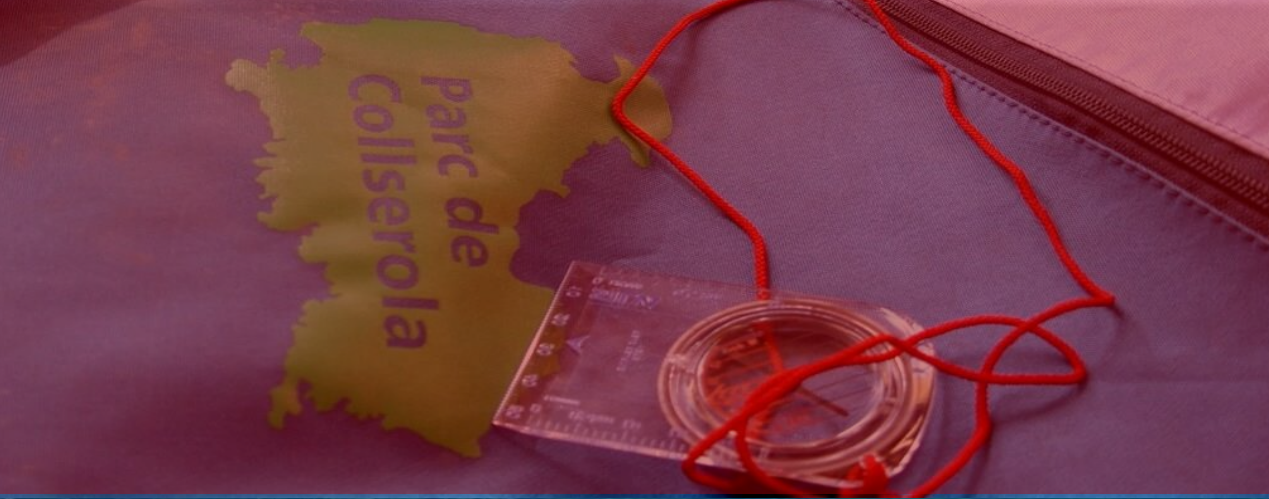
### MUSEU DE LES AIGUES:

Tot tenint ben present el problema que està generant el canvi climàtic ara mateix en el nostre planeta, descobrirem quines accions podem fer per cuidar-lo i mantenir-lo. Realitzarem un taller sobre l'aigua i com funciona a la nostra ciutat.

### BASSA SABADELL:

Al Casal d'Estiu no pot faltar una bona remullada. La Bassa de Sabadell és un lloc ideal per gaudir d'un dia passat per aigua i de molts jocs. Gaudirem de diferents espais a les piscines adequades a les edats on els infants podran gaudir amb els monitors/es.





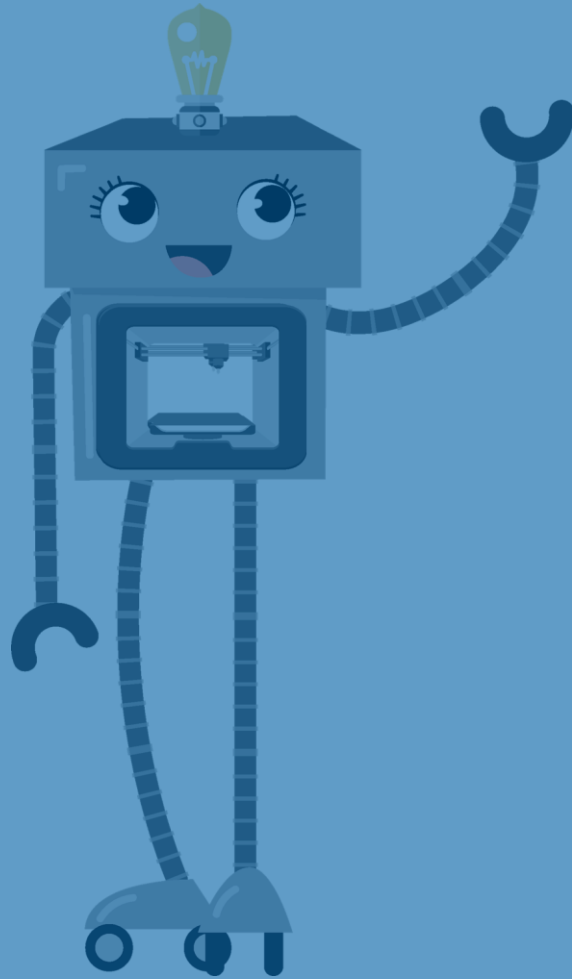
## PLAN B:

Si per algun tipus de restricció no es poguessin realitzar les sortides previstes, contemplaríem sota el marc de la normativa substituir-les per algun tipus d'esdeveniment a l'escola, espectacle o taller especialitzat.





# NOVETATS!!



- Casal Inclusiu, L'Ajuntament es farà càrrec dels vetlladors, de seleccionar-los i de subvencionar-los.
- **Tallers:** L'Ajuntament col·laborarà oferint diversos tallers, un cop tinguem el calendari s'informarà dels dies i quins seran els tallers.



Ajuntament de Badalona





# Equip de treball



## Coordinació pedagògica

- Garant de la línia pedagògica
- Nexa entre la part administrativa i la educativa del Casal



## Coordinació/Direcció del Casal.

- Director/a de Lleure.
- Llicenciat/da en INEFC.
- Diplomat/da en Magisteri de qualsevol especialitat.
- Titulat en CFGS en Animació sociocultural i turística.



## Equip educatiu (monitors/es)

- Monitors/es de lleure.
- Llicenciats/des en INEFC.
- Diplomats/des en Magisteri de qualsevol especialitat.
- Tècnics Superiors d'Animació d'Activitats Físiques Esportives.
- Tècnic/a d'esports base





# MENJADOR



## CATERING

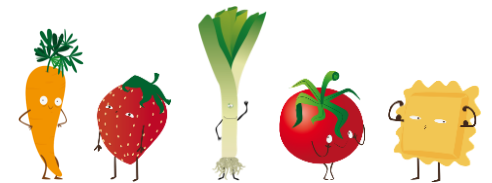
Àpats preparats diàriament a la cuina central del nostre proveïdor de càtering.

Menú variat, equilibrat i mediterrani + Menús especials.

CONTROL D'AL·LÈRGIES

CONTROL D'INTOLERÀNCIES

REGIM ESPECIALS



ALIMENTAR-SE

APRENDRE

ESPLAIAR-SE





**DIVERKONECT**

Innovació al servei de les famílies

PAS 1



PAS 2



PAS 3



**L'eina que ens connecta!**

# INSCRIPCIONS i pagaments on-line



Amb **DIVERKONECT** millorem la comunicació amb les famílies i agilitzem gestions, tràmits i consultes.

- Publiquem propostes
- Activem inscripcions
- rebuts o targetes de dèbit o crèdit
- Gestionem documentació (CatSalut, Vacunes, beques, etc.)
- ... i tot un conjunt de funcions que permetran guanyar eficiència en la contractació i seguiment dels nostres serveis.











# Preus



 <b>OPCIÓ A</b> 9:00h a 17:00h (dinar inclòs)	124€/setmana <i>Els dies 23 i 25 de juny</i> 50€
 <b>OPCIÓ B</b> 9:00h a 13h i de 15h a 17h (sense dinar)	87€/setmana <i>Els dies 23 i 25 de juny</i> 35€
 <b>OPCIÓ C</b> 9:00h a 13:00h (sense dinar)	71€/setmana <b>Els dies 23 i 25 de juny</b> 29€
 <b>Servei d'Acollida Matinal</b> 8:00h a 9:00h Mínim 5 participants.	12€/setmana <i>Els dies 23 i</i> <i>25 de juny</i> 5€

\*Les baixes comunicades amb 15 dies d'antelació rebran un retorn del 50% de l'import pagat.

\*\*Samarreta de regal

\*\*\* els dies d'activitat Nàutica tots els infants sortiran a les 13:30h

*Els no socis de l'AMPA tindran un increment de 2€/setmana*

**DESCOMPTE:** no acumulables i vàlids pels dies d'inscripció

- 5 setmanes completes preu total de 310€ (matí) i de 390€ (matí i tarda).

\*Cal afegir 37€/setmana del dinar.

-Germans: descompte aplicable al segons germà i a partir de la 3ª setmana del casal. S'haurà aplicar a la compra del 2n germà.





CORONAVIRUS

# Protocol Covid 19



**DIVERJOC** adoptarà els protocols i normes de funcionament del Casal d'Estiu a la darrera actualització de les directrius imposades des de les autoritats competents.



# ASSEGURANCES



ASSISTÈNCIA SANITÀRIA	Il·limitada en centres recomanats. Fins a 600,00€ en els de lliure elecció.
MORT	7.500,00€
INVALIDESA PERMANENT	15.000,00€
RESCAT I SALVAMENT	1.500€



COBERTURES	LÍMITS en STRO./ANY	EUROS VÍCTIMA	FRANQUICIES en EUROS			
			FIXE	%	MÍNIM	MÀXIM
Explotació	1.200.000,00	300.000,00		10	150,00	1.500,00
Patronal	1.200.000,00	300.000,00		10	150,00	1.500,00
Producte	1.200.000,00	300.000,00		10	150,00	1.500,00
Defensa penal i reclamació de danys	6.000,00					
Defensa davant de la inspecció de treball	6.000,00					





# PROGRAMACIONS SETMANALS

TEMATITZADES | ADAPTADES | DIVERSES





# Estiu'21

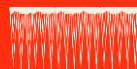
DILLUNS

dimarts

Dimecres

Dijous

Divendres



## Setmanes casal



Setmana 1 del 23 i 25 de juny

Setmana 2 del 28 al 02 de juliol

Setmana 3 del 05 al 09 de juliol

Setmana 4 del 12 al 16 de juliol

Setmana 5 del 19 al 23 de juliol

Setmana 6 del 26 al 30 de juliol

Setmana 7 del 30 d'agost al 03 de setembre

Setmana 8 del 06 al 10 de setembre



# MODEL SETMANA

# MODEL GRUP P3 i P4



## DILLUNS

PRESENTACIÓ  
CENTRE  
D'INTERÈS

esmorzar

Tallers



Jocs d'aigua

dinar

DIVERTALLER

## DIMARTS

PLATJA

esmorzar

Activitat sobre l'eix

dinar

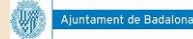
DIVERTALLER

## DIMECRES

PLATJA

esmorzar

Tallers



Activitat sobre l'eix

dinar

DIVERTALLER

## DIJOUS

SORTIDA

## DIVENDRES

ACTIVITAT  
DE  
BENVINGUDA

esmorzar

CLOENDA  
SETMANA

Jocs d'aigua

dinar

CLOENDA  
DIVERTALLER

Els tallers amb la col·laboració de l'Ajuntament estan pendents de confirmar, en cas de no realitzar-se, es realitzaran activitats programades de lleure segons la temàtica



# MODEL SETMANA

# MODEL GRUP P5 a 6è



## DILLUNS

PRESENTACIÓ  
CENTRE  
D'INTERÈS

esmorzar

Tallers



Jocs d'aigua

dinar

divertaller

## DIMARTS

EN KAMA i els seus  
invents?

esmorzar

Activitats nàutiques

Activitat sobre l'eix

dinar

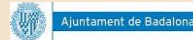
divertaller

## DIMECRES

PLATJA

esmorzar

Tallers



Activitat sobre l'eix

dinar

divertaller

## DIJOUS

SORTIDA

## DIVENDRES

ACTIVITAT  
DE  
BENVINGUDA

esmorzar

CLOENDA  
SETMANA

Jocs d'aigua

dinar

CLOENDA  
divertaller

Els tallers amb la col·laboració de l'Ajuntament estan pendent de confirmar, en cas de no realitzar-se, es realitzaran activitats programades de lleure segons la temàtica



# MODEL GRUP P3 i P4



## DILLUNS

QUI ÉS LA BET?

esmorzar

els barrets perduts

1,2,3 mulla't

dinar

Crea el teu barret

## DIMARTS

Platja: EN KAMA I ELS SEUS COLORS

esmorzar

CERCA LA TEVA EMOCIÓ

QUIN ÉS EL MEU BARRET?

dinar

POSA'T EL BARRET

## DIMECRES

Platja: Què ENS DIU LA MAKI?

esmorzar

PUZZLE D'EMOCIONS

CURSA D'OBSTACLES

dinar

BALLS DE BARRETS

## DIJOUS

SORTIDA

## DIVENDRES

LA BET, EN KAMA I LA MAKI S'HAN PERDUT

esmorzar

GIMNCANES DE COLORS

TUNEL DEL RENTAT

dinar

CLOENDA FESTA DE BARRETS





# MODEL GRUP INFANTIL - P5.



## DILLUNS

QUI ÉS LA BET?

esmorzar

CARRERES DE  
COLORS

CORRE QUE ET  
MULLES

dinar

Crea el teu barret

## DIMARTS

EN KAMA I ELS SEUS  
INVENTS

esmorzar

NÀUTIC

1,2,3, TROBA EL  
TEU BARRET

dinar

REPRESENTACIONS  
DE BARRETS

## DIMECRES

Platja: LA HISTÒRIA  
DE LA MAKI

esmorzar

ESCALA CAP A  
MUNT

MAKIGINCANA

dinar

BARRETS DEL  
REVÉS

## DIJOUS

SORTIDA

## DIVENDRES

PERQUÈ ELS  
BARETS SÓN DE  
COLORS

esmorzar

BELLUGA'T PELS  
SENTITS

RELLEUS  
D'AIGUA

dinar

CLOENDA  
FESTA DE BARRETS



# MODEL GRUP PETITS – 1r i 2n-



## DILLUNS

QUI ÉS LA BET?

esmorzar

AMB QUIN COLOR  
ET QUEDES?

HEY, HOP,  
XOF!!

dinar

FABRICACIÓ DE  
barrets

## DIMARTS

QUÈ ENS EXPLICA  
EN KAMA?

esmorzar

NÀUTIC

EL MISTERI  
ENCANTAT

dinar

TEATRE DE  
BARRETS

## DIMECRES

Platja: L'ARRIBADA  
DE LA MAKI

esmorzar

BIP BIP BIP CODI  
MORSE

HOLI DE  
COLORS!

dinar

PASSA'M EL BARRET

## DIJOUS

SORTIDA

## DIVENDRES

PREPARATS,  
PINTATS, LLESTOS,  
JA...!!!

esmorzar

KAMAGINCANA

1,2,3  
SPLASH!!

dinar

CLOENDA  
ADÉU BARRETS!



# MODEL GRUP MITJANS – 3r i 4rt



## DILLUNS

QUI ÉS LA BET?

esmorzar

BARRETS PERDUTS

PLUJA  
D'EMOCIONS

dinar

FABRICACIÓ DE  
BARRET

## DIMARTS

EN KAMA I LA SEVA  
HISTÒRIA

esmorzar

NÀUTIC

ROOM SCAPE: On  
són els barrets?

dinar

PRESENTEM EL  
NOSTRE BARRET

## DIMECRES

Platja: EN MAKI I LES  
SEVES IDEES

esmorzar

EL SECRET AMAGAT

HOLI DE  
COLORS!

dinar

PASSA'M EL BARRET

## DIJOUS

SORTIDA

## DIVENDRES

BETKAMAKI A  
L'ACCIÓ!!

esmorzar

EXPLOSIÓ DE  
BARRETS

L'AIGUA  
QUE ESCOLTA

dinar

CLOENDA  
ADÉU BARRETS



# MODEL GRUP GRANS – 5è i 6è-



## DILLUNS

QUI ÉS LA BET?

esmorzar

EL MISATGE DEL  
BARRET GROC

DE QUIN  
COLOR  
ÉS L'AIGUA

dinar

BARRETS CREATIUS

## DIMARTS

EL MISTERI DEL  
KAMA

esmorzar

NÀUTIC

Els enigmes d'en  
KAMA i la MAKI

dinar

INTERCANVI DE  
BARRETS

## DIMECRES

Platja: EN MAKI EN  
PREPARA ALGUNA...

esmorzar

DESXIFREM  
L'STROPSE

EXPLOSIÓ  
DE COLORS

dinar

SOMNI DE BARRETS

## DIJOUS

SORTIDA

## DIVENDRES

QUI S'HA ENDUT EL  
MEU BARRET?

esmorzar

MAKIGINCANA

QUI NO CORRE ES  
MULLA

dinar

CLOENDA  
ADÉU BARRETS





# SISTEMA QUALITAT





# RECURSOS HUMANOS



## Vocació i compromís

- En un entorn cada vegada més competitiu, Inter-connectat i digitalitzat, la confiança i el capital humà són els valors més preuats de qualsevol organització.
- A Diverjoc compremem els trets diferencials, els actors i els beneficiaris de la nostra activitat professional i treballem per mantenir l'equilibri que permeti desenvolupar-la amb el millor estàndard de qualitat.
- Cap projecte o activitat no tindria sentit sense la persona adequada al càrrec. Per tant, seleccionem, formem i motivem persones amb talent, compromeses i vocacionals per a que siguin capaces d'integrar-se als diferents equips amb naturalitat i sense trencar els equilibris existents.

## Sistematitzem els processos de selecció i de substitució





# AVALUACIÓ I SEGUIMENT



- Establir un sistema d'avaluació continuada, esdevé un element imprescindible per valorar i mesurar la qualitat del Casal d'Estiu.
  - **Avaluació educativa:** grau d'assoliment dels objectius i l'adequació de les programacions i de les activitats.
  - **Avaluació dels processos de gestió:** descobrirem el grau de satisfacció amb DIVERJOC per part de tots els actors implicats.
  - **Avaluació equip educatiu:** l'eficiència de l'equip de treball.
- A partir de la interpretació de la dada que ens facilitaran els indicadors, podrem quantificar i determinar els punts forts i febles del servei i quan sigui convenient:
  - Redefinirem objectius i/o processos
  - Reajustarem de l'equip educatiu
  - Planificarem les actuacions preventives, correctives i aportació d'elements de millora.
  - Revisarem els circuits de comunicació i gestió.





# AVALUACIÓ I SEGUIMENT



● L'avaluació continuada del Casal, es realitza mitjançant sis elements:

- **El seguiment constant per part de Coordinació Pedagògica** de DIVERJOC, així com per part d'altres professionals de l'entitat, en les visites i reunions al Casal d'Estiu.
- **Les reunions internes setmanals entre l'equip educatiu.**
- **Els canals de comunicació amb les famílies**, tant amb DIVERJOC com amb el Director/a del Casal.
- **Les reunions/comunicacions setmanals entre el Referent de l'Escola i /o AMPA** i el Coordinador/a Pedagògic de DIVERJOC.
- L'informe d'avaluació final, **Memòria**, que fa el Director/a del Casal juntament amb Coordinació Tècnica.
- **Les SQD que responen les famílies durant l'activitat.**













# Comunicació amb les famílies



-  **DIVERKONECT.** Informació general, inscripcions, preus, horaris i activitats.
-  **Reunió de famílies.** **Dijous 15 d'abril de 2021 a les 19h, aquesta reunió es realitzarà a través de videoconferència, a través de l'enllaç [meet.google.com/bhq-xwty-uiw](https://meet.google.com/bhq-xwty-uiw)**
-  **Lliurament de la programació.** Per mitjà de circulars, al tauler d'anuncis de l'escola i, setmanalment, per e-mail.
-  **Full d'incidències.** Necessari donat que no sempre els tutors/es dels infants són els que els porten i els recullen del Casal.
-  **Contacte directe amb l'equip educatiu del casal.** Núm. de telèfon, aprofitant els espais informals d'entrada i sortida i/o trobades programades quan s'estimi necessari.  
Cartells a l'entrada de l'escola amb informacions relatives al casal.
-  **Enquestes de satisfacció**





# Normativa i protocols



El fet de tenir una normativa i uns protocols d'actuació pactats, sistematitzats i coneguts per tot l'equip educatiu facilitarà els criteris d'actuació i la presa de decisions davant possibles incidències.

Tot seguit, i a tall d'exemple, un recull d'acords entre Diverjoc i les famílies:

- Es disposarà d'un servei d'objectes perduts. Es recomana no portar objectes de valor.
- No es poden abandonar les instal·lacions del Casal durant l'horari de les activitats.
- Cal ser puntual en les entrades i sortides i complir amb els horaris establerts. Cal avisar excepcions per avançat.
- Els infants que marxin sols o que siguin recollits per persones diferents de les assignades hauran de notificar-ho per escrit.
- Es considera imprescindible estar al corrent de pagament per participar en el Casal.
- La samarreta identificativa del Casal s'haurà de dur obligatòriament a les sortides programades.
- No es poden menjar llaminadures portades de casa.





# Actuació en cas d'accident



## Què es pot considerar un accident?

- Totes aquelles ferides, cops... que no són greus i són solucionades amb una rentada amb aigua i sabó, iode, pomada i poden ser protegides amb una gassa i/o tireta. No cal supervisió mèdica.
- Tota aquella ferida considerada anormal i/o més greu, com ara un aixecament de pell o incisions (objectes clavats), trencadures (obertes o no), desmais o lipotímies per una contusió o caiguda, caldrà ser atesa directament pel facultatiu especialista (metge, infermer, ATS.).
- Qualsevol accident de caràcter més greu i del que se n'exigeix una actuació ràpida: Manténir la calma i trucar ràpidament al 061 d'urgències mèdiques o al 112.



**Sempre s'ha d'anar al metge quan existeix el mínim dubte.**





# Actuació en cas d'accident



## ● **Extracte del Protocol en cas d'accident.**

Avaluació de la situació. Inspecció ocular. És greu?

- **No:** curar-lo i registrar l'incident al full de registre de farmaciola. No es subministra medicació. Es comunica a la família a la sortida del Casal.
- **Si:** sol·licitar una ambulància a través del número d'urgències i emergències mèdiques (112) o acompanyar a l'infant, sempre que s'hi pugui accedir a peu per proximitat. En cap cas es farà servir vehicle privat. Informar a la família. Si el participant queda ingressat, el Coordinador/a resta amb l'infant fins que arribi la família.



**Els participants estant coberts per una pòlissa d'accidents** (i de RRCC) tal i com marca la normativa. La fitxa de la pòlissa amb totes les cobertures així com els centres sanitaris disponibles estant físicament al Casal per tal que l'equip de lleure pugui actuar o informar amb màxima autonomia.





**Moltes gràcies  
Per la vostra confiança!**

